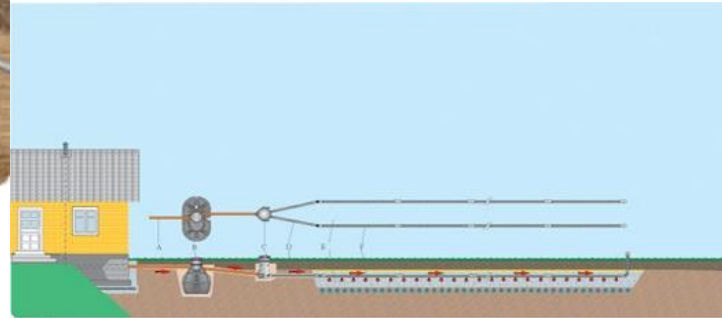
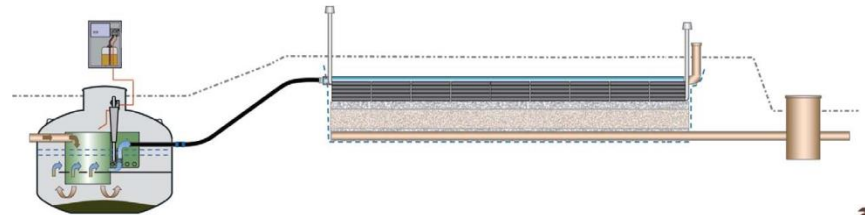
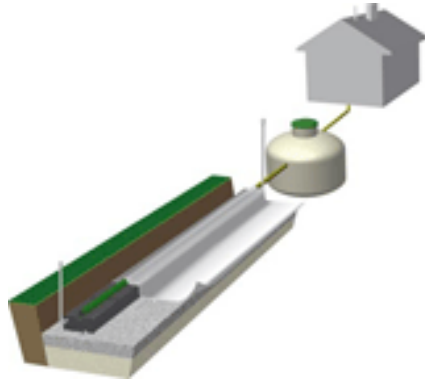
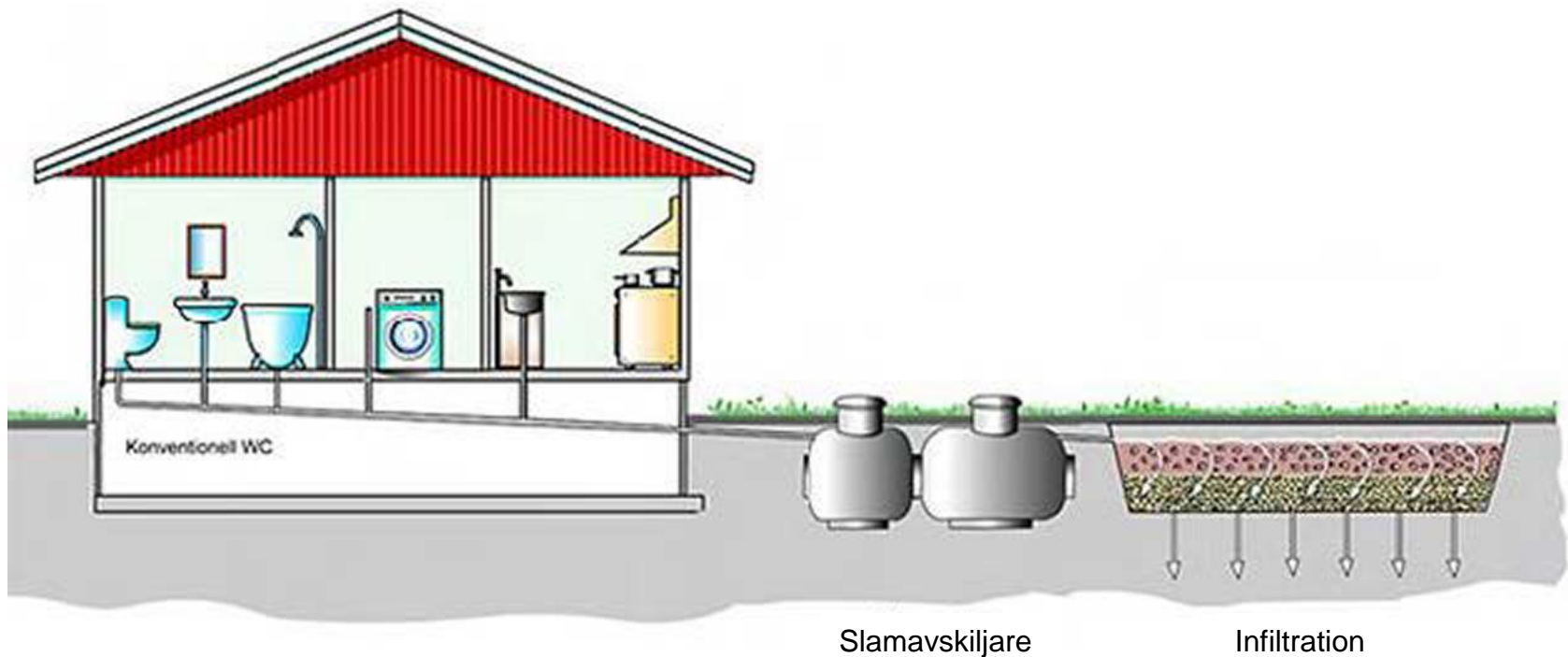


Tekniska lösningar



Infiltration



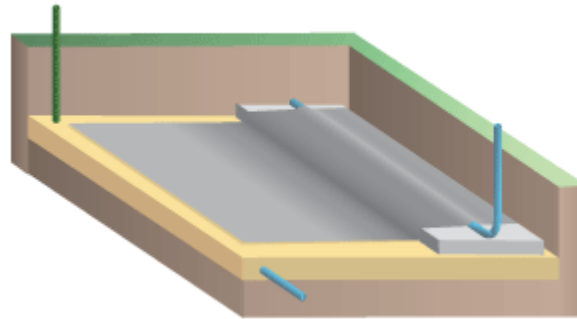
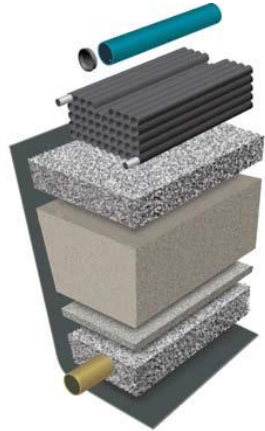
- Hög skyddsnivå miljöskydd (närlingsämnen)
- Hög skyddsnivå hälsoskydd (om rätt gjord)
- Markprover/perkolationsstest krävs alltid

Markbädd



- Normal skyddsnivå miljöskydd (näringsämnen)
- Hög skyddsnivå hälsoskydd (om rätt gjord)
- Provtagningsmöjlighet

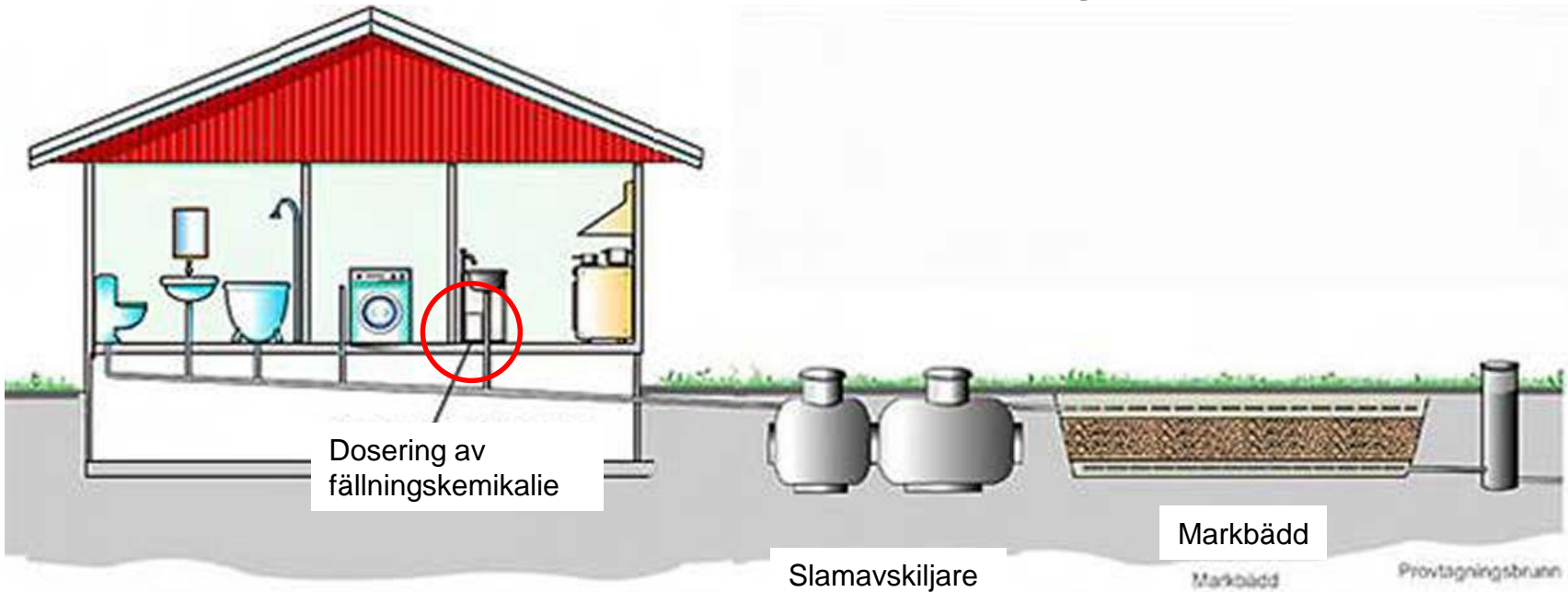
Infiltration/Markbädd biomoduler



- Samma skyddsnivåer som för infiltration och markbädd
- Minskar ibland spridningslagrets yta
- Tillverkarens lägningsanvisningar ska alltid följas

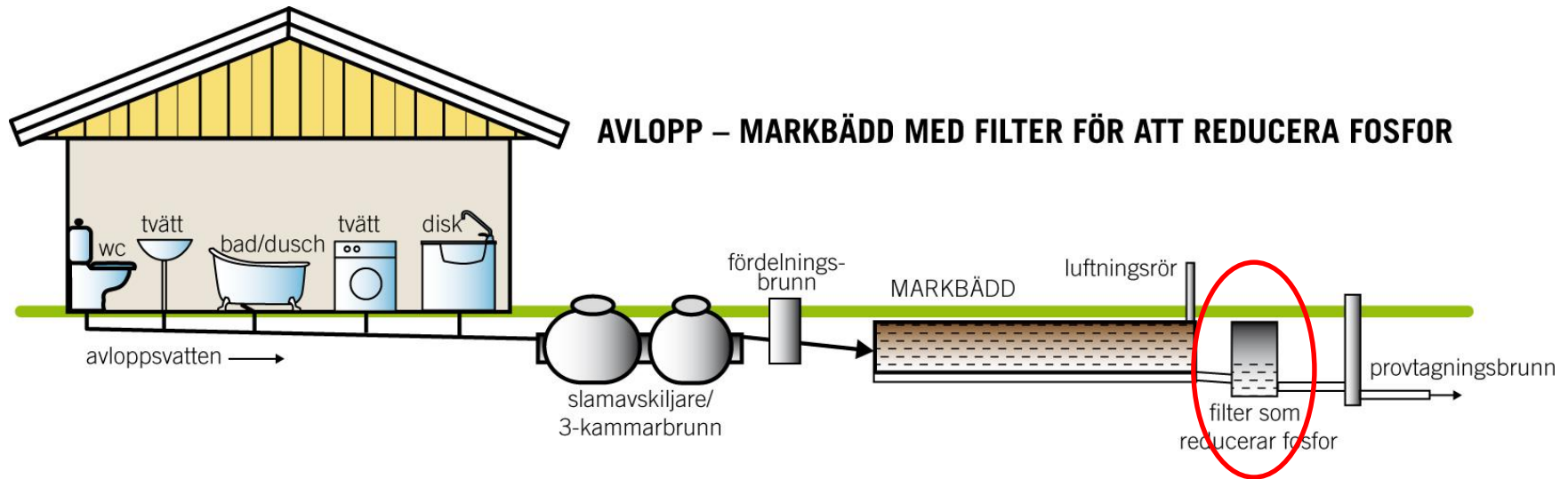
Komplettering för fosforavskiljning

Kemisk fällning



- Hög skyddsnivå miljöskydd (fosfor)
- Kan medföra fler slamtömningar
- Kräver tillräckligt stor slamavskiljare
- Påfyllning av fällningskemikalier

Komplettering för fosforavskiljning Uppsamling (fosforfälla)



- Hög skyddsnivå miljöskydd (fosfor)
- Hög skyddsnivå hälsoskydd
- Kontrollbehov av fosforfälla
- Utbyte och omhändertagande av filtermaterial i fosforfälla

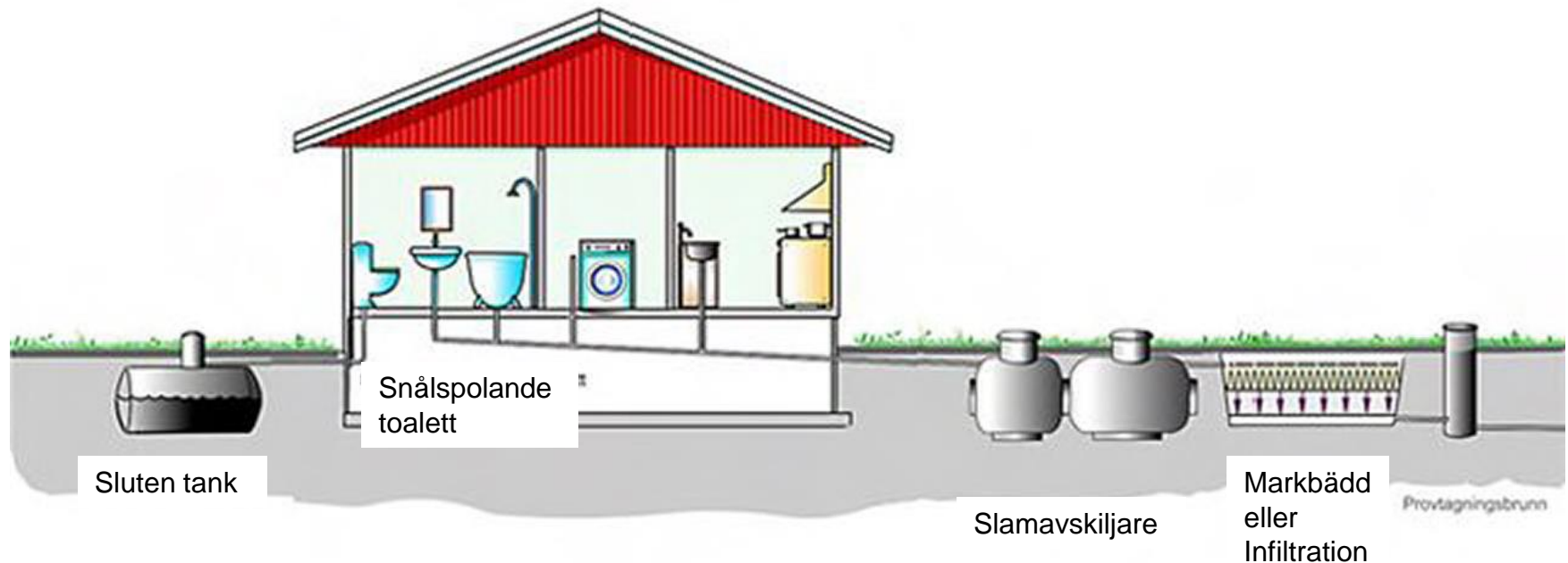
Minireningsverk

(många varianter)



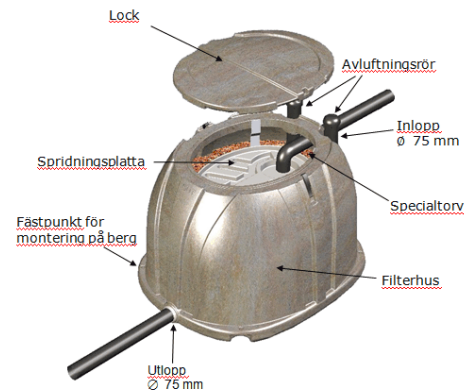
- Hög skyddsnivå miljöskydd
- Normal eller hög skyddsnivå hälsoskydd (beroende på teknisk lösning)
- Kräver elanslutning
- Egenkontroll viktigt
- Kontroll av sakkunnig (ex. serviceavtal) krävs

Sluten tank och rening av gråvatten



- Hög skyddsnivå miljöskydd (näringssämnen)
- Hög skyddsnivå hälsoskydd
- Fler slamtömningar
- Överflyllnadslarm krävs

Enkla gråvatten-lösningar



- För små vattenmängder (ca 100 - 500 liter/dygn)

Torra toalettlösningar



- Latrinkompostering
- Urinseparerande varianter
- Förbränning

Avloppsguiden, blanketter, hemsida m.m.

Avloppsguiden - www.avloppsguiden.se

Vår hemsida- www.sbbergslagen.se
under vatten och avlopp, klicka på "eget
avlopp"

Frågor?

